



Гайка запрессовочная с плавающим сердечником / Floating Self-Clinching Fasteners

Тип AS, AC / Types AS, AC

Гайка запрессовочная с плавающим сердечником, из нержавеющей и оцинкованной стали. Применяется для соединения несоосных отверстий (радиальное перемещение до 0,8 мм)

Тип AS - артикул 305-80

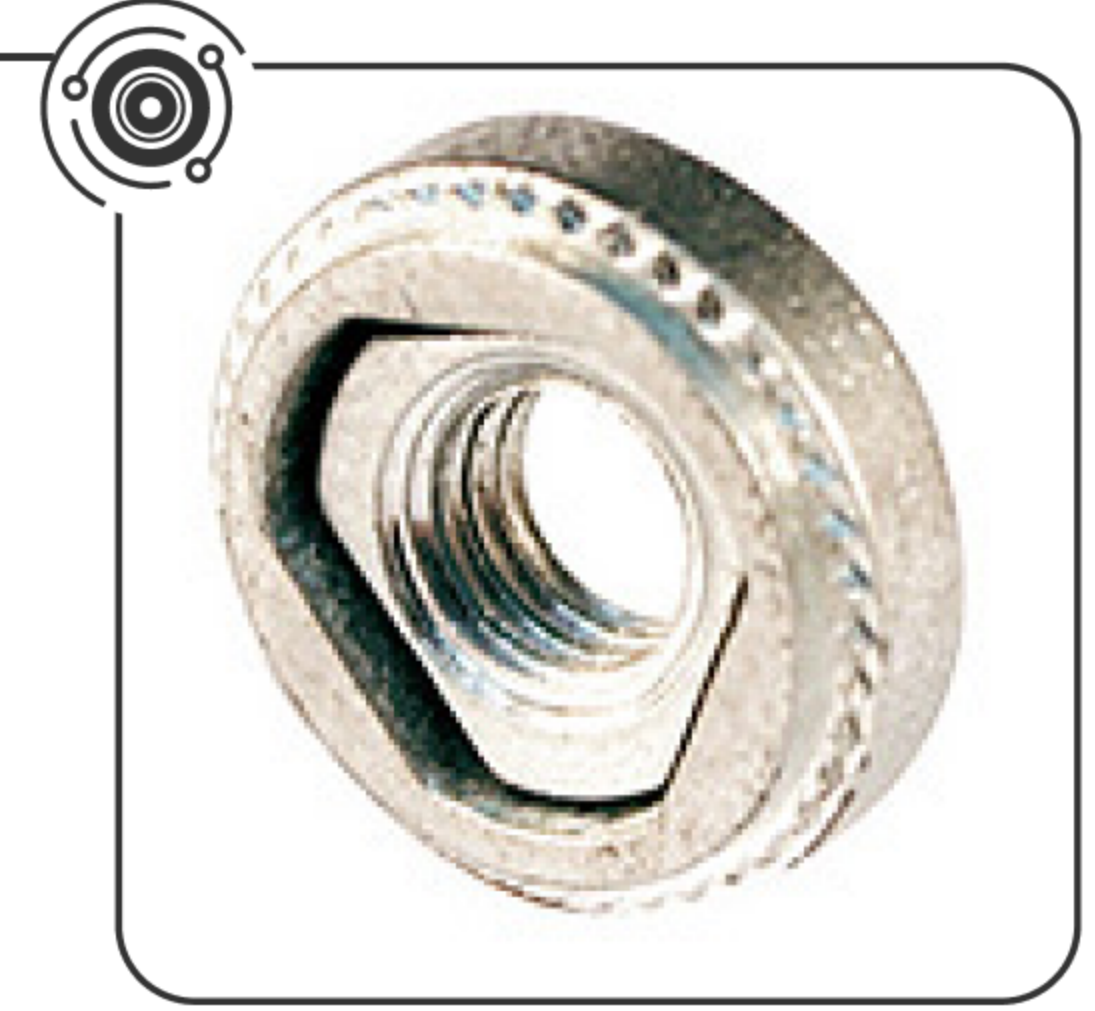
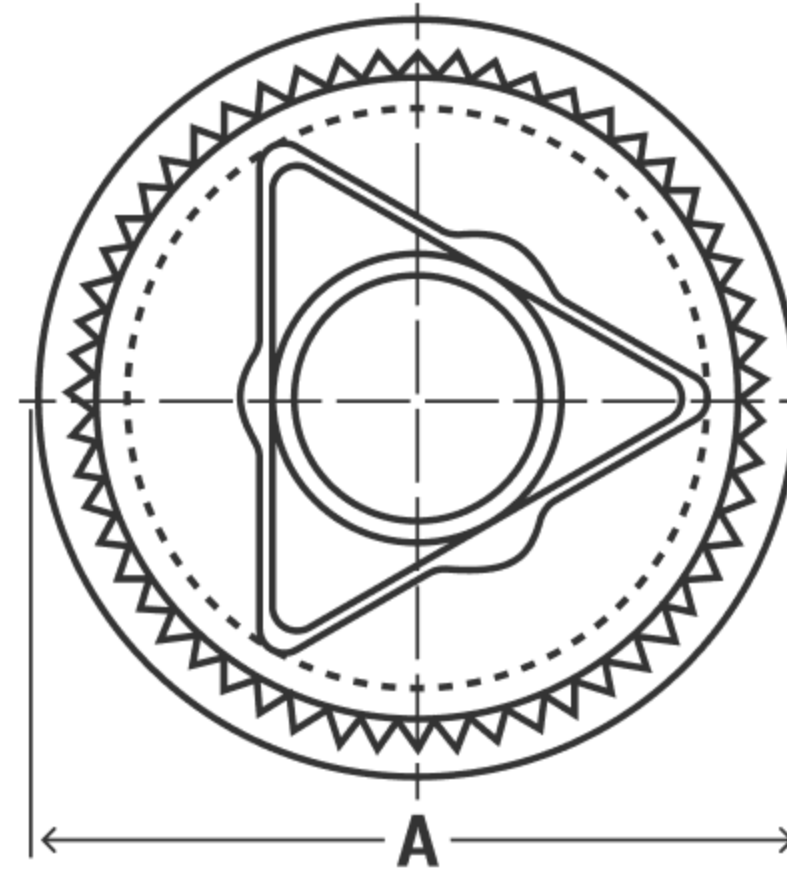
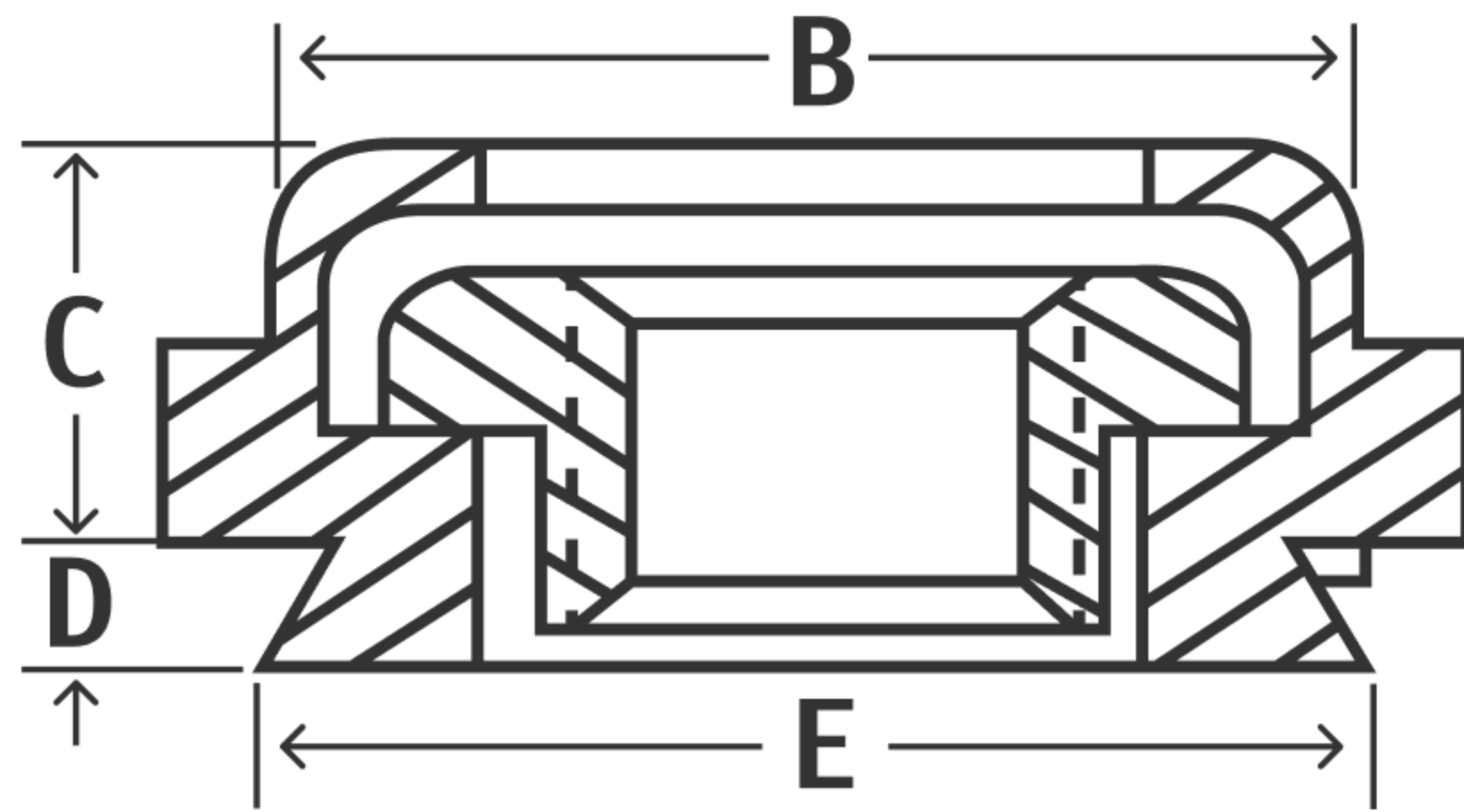
Материал - оцинкованная сталь

Использование - для твердости листа до 70 HRB / 125 HB

Тип AC - артикул 305-70

Материал - нержавеющая сталь A2

Использование - для твердости листа до 70 HRB / 125 HB

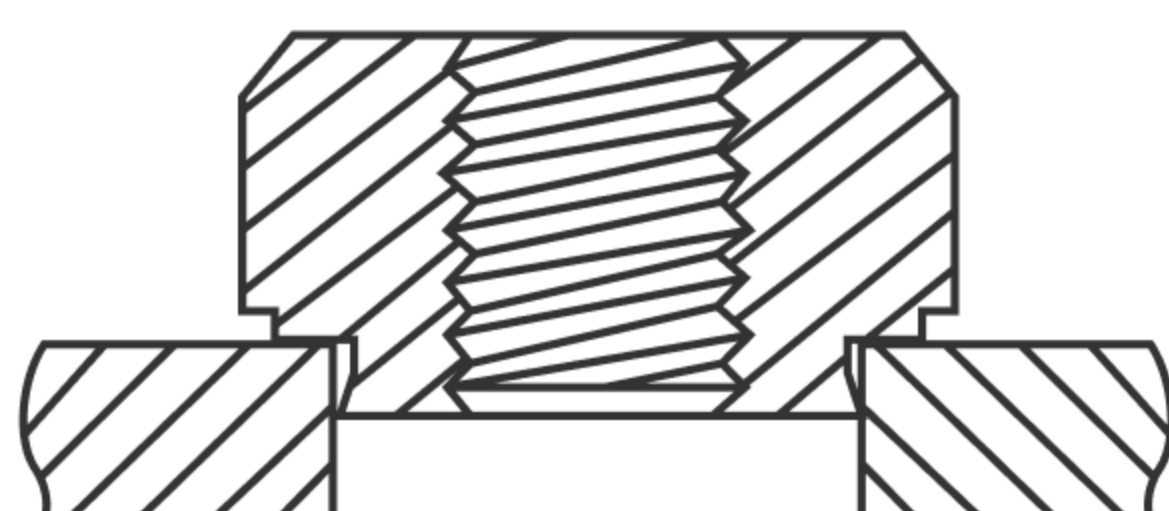


Резьба	AS		AC		ST min	+0,08 mm -,00 mm	A ± 0,38 mm	B max	C max	D max	E max	K min
	Наименование	Код	Наименование	Код								
M3x0,50	AS-M3-1	305800301	AC-M3-1	305700301	0,97 mm	7,37 mm	9,14 mm	7,37 mm	3,31 mm	0,97 mm	7,35 mm	7,62 mm
	AS-M3-2	305800302	AC-M3-2	305700302	1,38 mm					1,38 mm		
M4x0,70	AS-M4-1	305800401	AC-M4-1	305700401	0,97 mm	9,35 mm	11,18 mm	9,28 mm	3,31 mm	0,97 mm	9,33 mm	8,64 mm
	AS-M4-2	305800402	AC-M4-2	305700402	1,38 mm					1,38 mm		
M5x0,80	AS-M5-1	305800501	AC-M5-1	305700501	0,97 mm	10,31 mm	11,94 mm	10,29 mm	4,32 mm	0,97 mm	10,29 mm	9,14 mm
	AS-M5-2	305800502	AC-M5-2	305700502	1,38 mm					1,38 mm		
M6x1,00	AS-M6-2	305800602	AC-M6-2	305700602	1,38 mm	13,08 mm	15,24 mm	12,96 mm	5,34 mm	1,38 mm	13,06 mm	10,67 mm

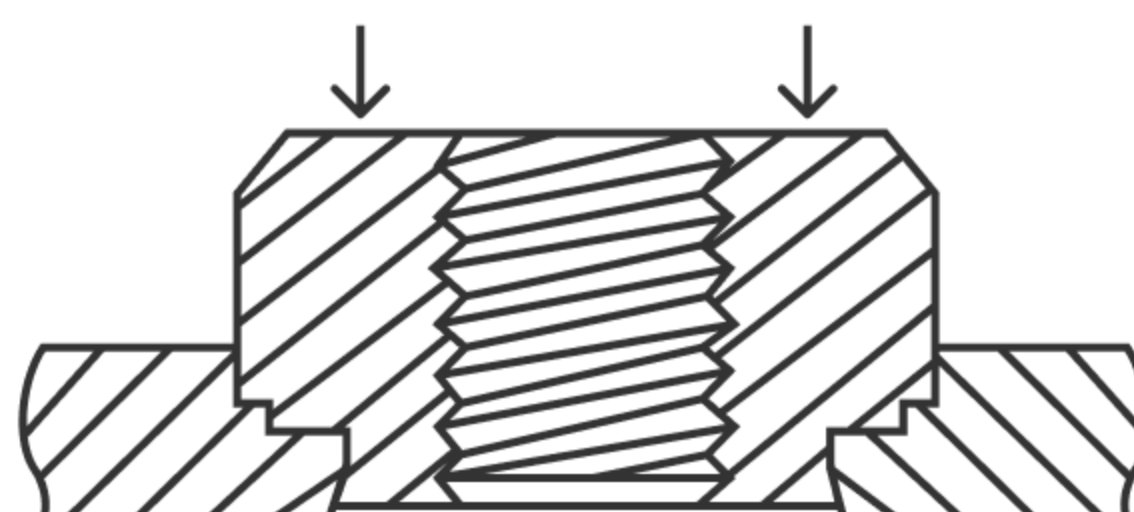
УСТАНОВКА И ТЕХНИЧЕСКИЕ ХАРАКТЕРИСТИКИ



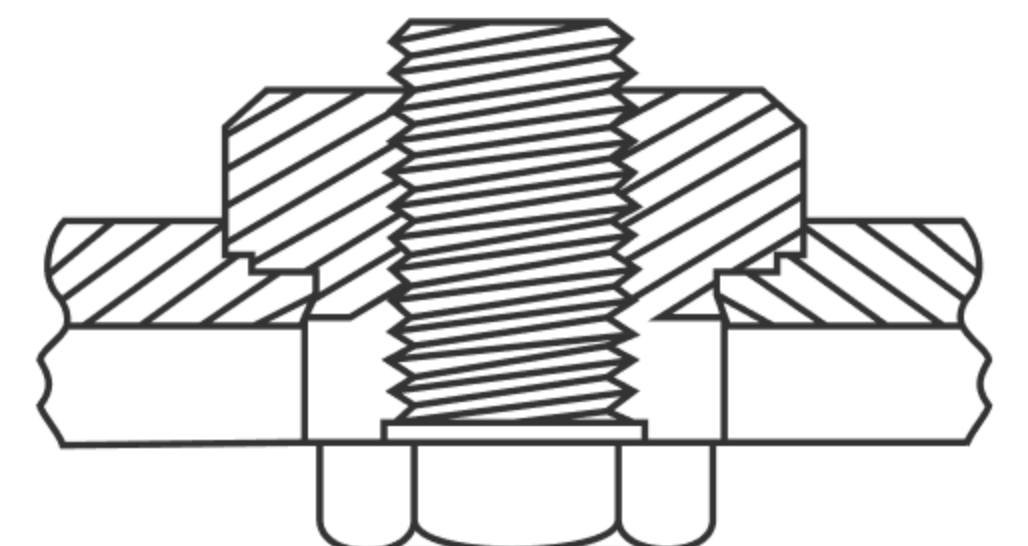
Резьба	ХОЛОДНОКАТАНАЯ СТАЛЬ			2024-T3 АЛЮМИНИЙ			5052-H34 АЛЮМИНИЙ		
	Установочное давление (кН)	Сила реакции на вылет (N)	Давление на Скручивание (N-m)	Установочное давление (кН)	Сила реакции на вылет (N)	Давление на Скручивание (N-m)	Установочное давление (кН)	Сила реакции на вылет (N)	Давление на Скручивание (N-m)
M3-1	13,30	1334	9,60	13,30	978	7,30	6,70	956	7,30
M3-2	13,30	1334	16,90	13,30	1000	16,90	8,90	1000	9,00
M4-1	13,30	1334	16,90	13,30	1067	12,40	8,90	1112	15,80
M4-2	13,30	1779	22,60	15,60	1334	16,90	8,90	1178	16,90
M5-1	15,60	1779	16,90	15,60	1334	16,90	8,90	1334	16,90
M5-2	15,60	2001	22,60	15,60	1334	22,60	8,90	1556	19,70
M6-2	22,20	2224	36,70	22,20	1334	36,70	13,30	1779	36,70



Крепеж должен быть расположен в отверстии



Усилие на гайку должно прикладываться равномерно по плоскости ее головки по оси с листом



Винт для соединения должен быть ввинчен на противоположной стороне крепежной детали

Для заметок

A large grid of dotted lines for taking notes. The grid consists of 20 columns and 30 rows of small squares, each formed by dotted lines. The grid is intended for writing notes or calculations.