



Запрессовочная неполнопроходная гайка / Self-Clinching Blind Fasteners Тип В, BS / Types B, BS

Запрессовочная неполнопроходная гайка - Обеспечивает барьер для защиты резьбы от посторонних предметов. Защищает внутренние компоненты от завинчивания винтов.

Тип В - артикул 308-80

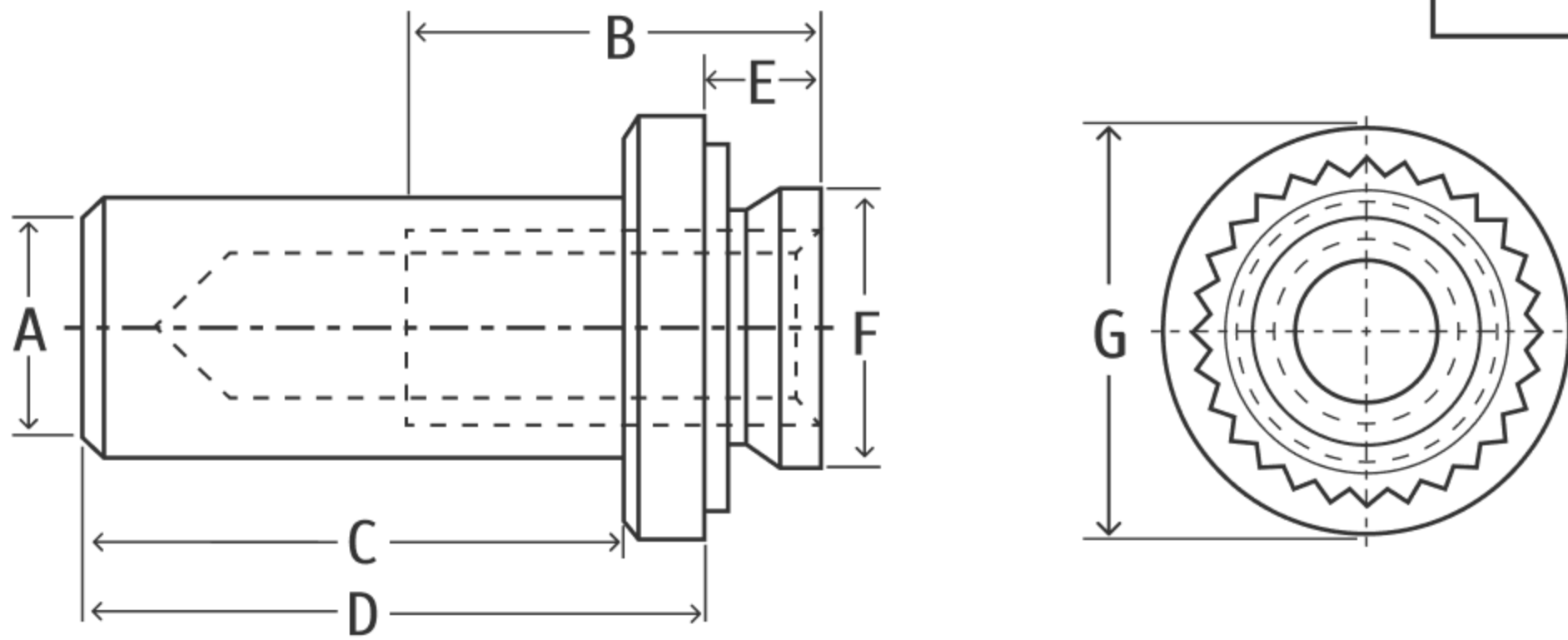
Материал - оцинкованная сталь

Использование - для твердости листа до 80 HRB / 150 HB

Тип BS - артикул 308-70

Материал - нержавеющая сталь А2

Использование - для твердости листа до 70 HRB / 125 HB

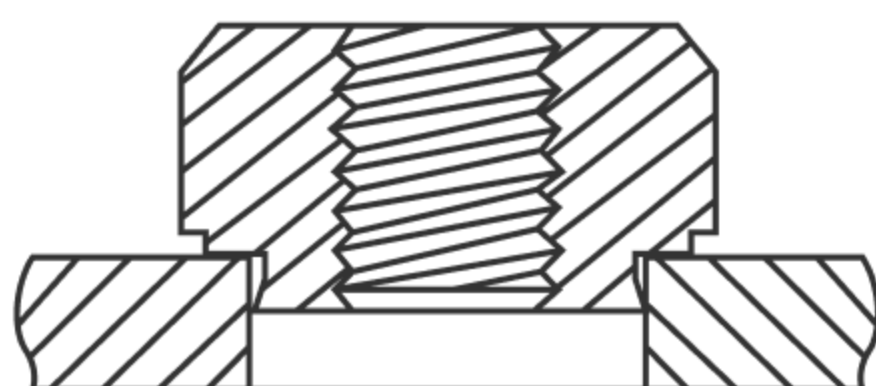


Резьба	В		BS		ST min	+0,08 mm -0,00 mm	A max	B min	C max	D + 0,25 mm	E max	F max	G + 0,25 mm	K min
	Наименование	Код	Наименование	Код										
M3x0,50	В-M3-1	308800301	BS-M3-1	308700301	1,00 mm	4,25 mm	3,84 mm	5,30 mm	8,50 mm	9,60 mm	0,97 mm	4,22 mm	6,35 mm	4,80 mm
	В-M3-1	308800302	BS-M3-1	308700302	1,40 mm						1,38 mm			
M4x0,70	В-M4-1	308800501	BS-M4-1	308700501	1,00 mm	5,40 mm	5,20 mm	7,10 mm	9,80 mm	11,20 mm	0,97 mm	5,38 mm	7,95 mm	6,90 mm
	В-M4-2	308800502	BS-M4-2	308700502	1,40 mm						1,38 mm			
M5x0,80	В-M5-1	308800501	BS-M5-1	308700501	1,00 mm	6,40 mm	6,02 mm	7,10 mm	9,80 mm	11,20 mm	0,97 mm	6,38 mm	8,75 mm	7,10 mm
	В-M5-2	308800502	BS-M5-2	308700502	1,40 mm						1,38 mm			
M6x1,00	В-M6-1	308800601	BS-M6-1	308700601	1,00 mm	8,75 mm	7,80 mm	7,80 mm	12,70 mm	14,30 mm	1,38 mm	8,72 mm	11,10 mm	8,60 mm
	В-M6-2	308800602	BS-M6-2	308700602	2,30 mm						2,21 mm			

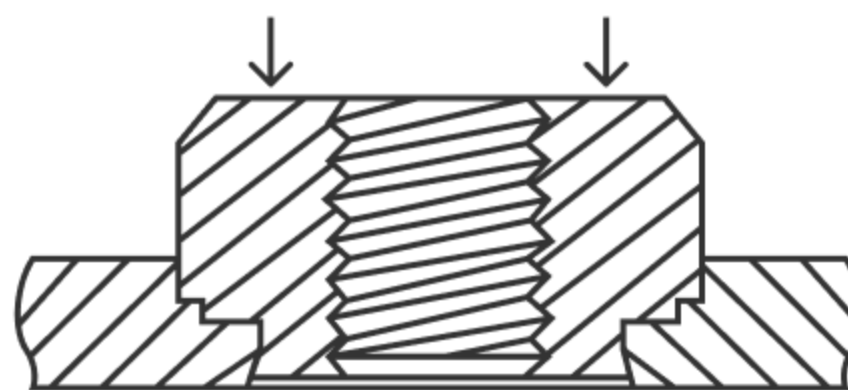
УСТАНОВКА И ТЕХНИЧЕСКИЕ ХАРАКТЕРИСТИКИ



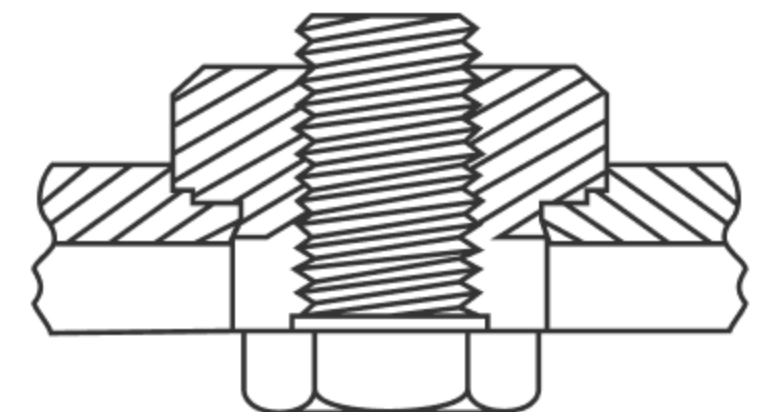
Резьба	Установочное давление (кН)	Сила реакции на вылет (N)	Давление на скручивание (N-m)	Установочное давление (кН)	Сила реакции на вылет (N)	Давление на скручивание (N-m)
M3-1	11,10	550	1,50	7,10	400	1,15
M3-2	14,00	1010	2,05	9,00	750	1,45
M4-1	15,60	600	3,40	8,90	470	2,60
M4-2	20,00	1250	5,10	12,50	970	4,00
M5-1	17,80	620	4,00	9,30	480	3,60
M5-2	25,00	1112	6,80	14,00	845	5,70
M6-1	25,70	1760	11,90	17,80	1400	10,20
M6-2	25,70	1760	11,90	17,80	1400	10,20



Крепеж должен быть расположен в отверстии



Усилие на гайку должно прикладываться равномерно по плоскости ее головки по оси с листом



Винт для соединения должен быть ввинчен на противоположной стороне крепежной детали

